

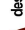
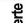


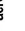




Mettre en place une mobilité durable et accessible à tous

Grandes infrastructures de transport et itinéraires stratégiques intra et extra SCOT :

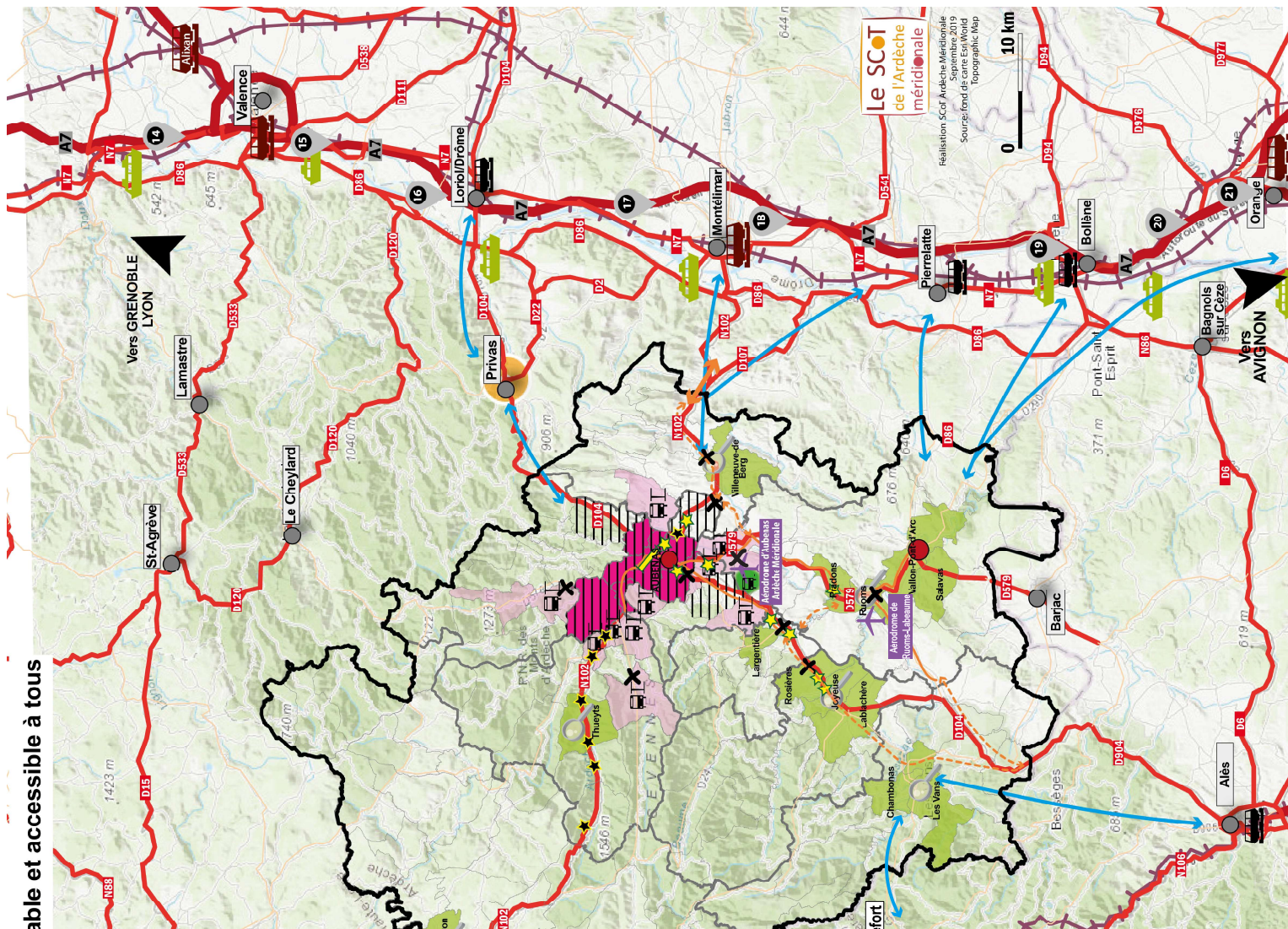
-  gare ferroviaire
-  desserte TGV
-  réseau ferroviaire
-  port fluvial
-  aéroport
-  aérodrôme
-  échangeurs autoroutiers
-  autoroute A7
-  route nationale ou départementale (de désenclavement inscrite au Réseau Routier d'Intérêt Régional)

Articuler les politiques de mobilité à l'échelle du SCOT et avec l'extérieur

Conforter le pôle d'activités aéronautiques du plateau de Lanas

Dans les polarités (central et secondaires) ou les bourgs périphériques du bassin albanaisien :

-  pôle central
 -  pôle secondaire
 -  bourg périphérique dépendant du pôle central
- Developper l'offre de transports en commun ou organisés :
-  Etendre le réseau de transport urbain
 -  Optimiser le transport urbain dans les communes desservies
 -  Favoriser la qualité environnementale des pôles multimodaux
 -  Localiser un nouveau pôle d'échanges multimodal
 -  Aménager une aire de co-voiturage
- Renforcer le recours aux mobilités actives :
-  Consolider le réseau vélo-routes - voies vertes
 -  Connecter le territoire à la Via Rhodane par le Corcon
 -  Réseau existant
- Moderniser les principaux axes routiers en traitant :
-  les points de congestion
 -  les points noirs



Le SCOT
de l'Ardèche
méridionale

Réalisation: SCOT Ardèche Méridionale
Mise à jour: 2019
Source: fond de carte Esri/World
Topographic Map